

¿Cómo está el TIEMPO en ANTIOQUIA?

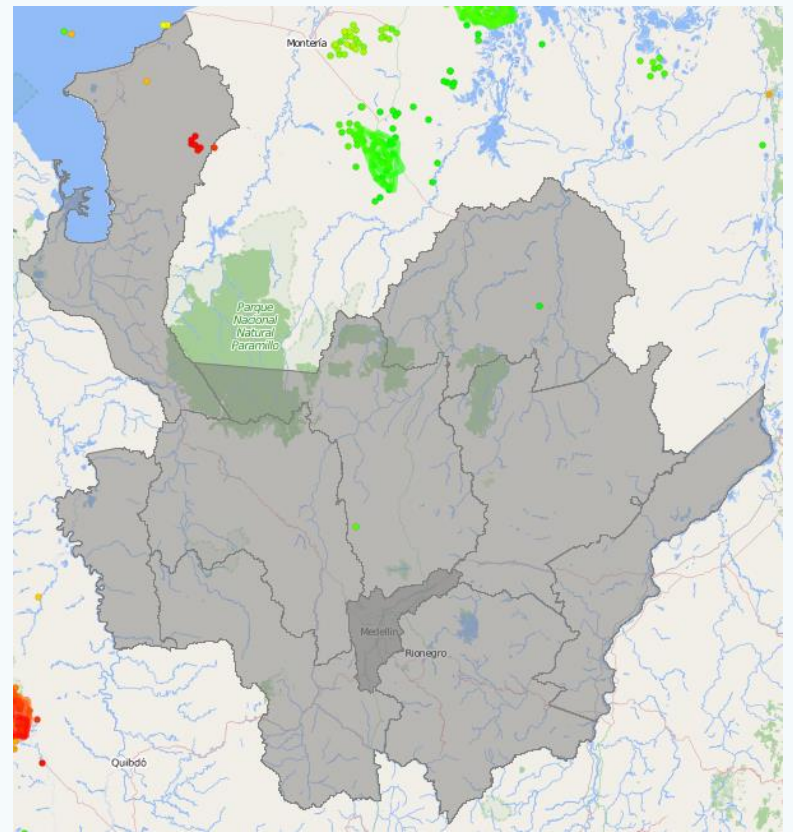
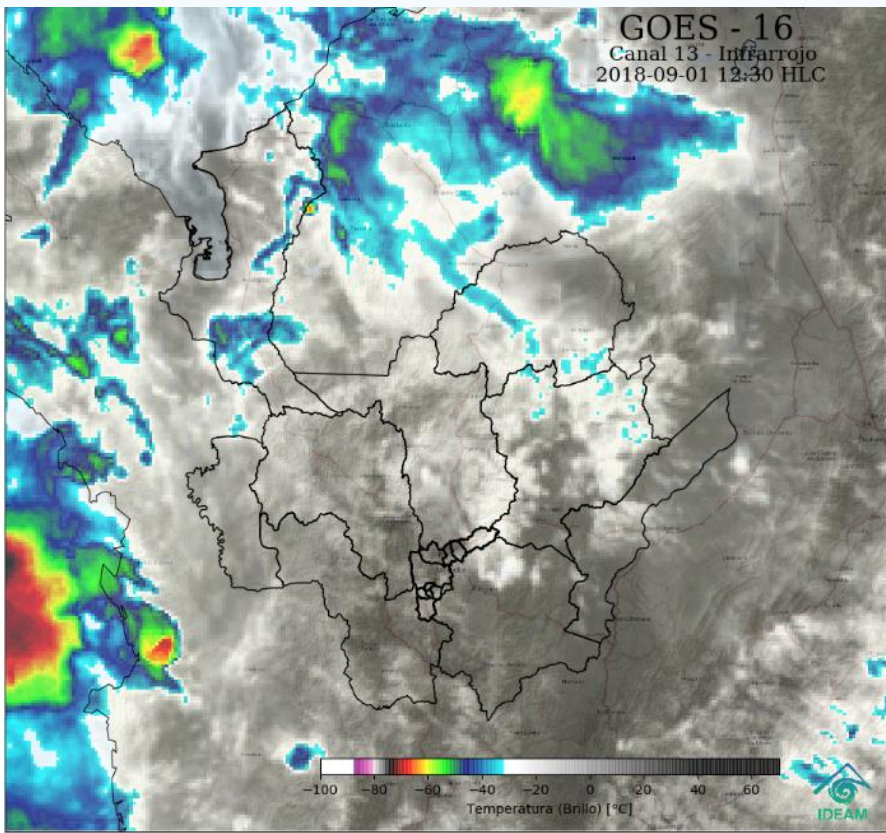
Centro Regional de Pronósticos y Alertas CRPA

Medellín, sábado 01 de Sep. de 2018
Hora de actualización 1:00 p.m.



Imagen Satelital

Actividad Eléctrica



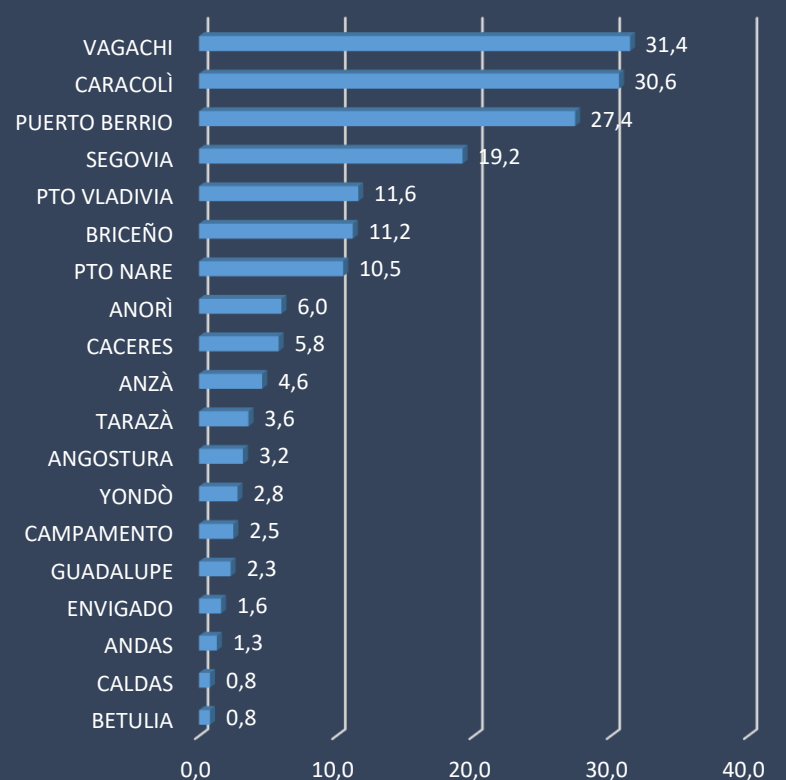
Nubosidad representada en la imagen satelital.
Canal Infrarrojo - GOES 16
Septiembre 01 de 2018 - Hora 12:30 p.m.

Descargas eléctricas registradas en el departamento de Antioquia en las últimas 6 horas. Fuente: Keraunos.

Condiciones Meteorológicas Actuales

Durante la mañana se presentó cielo entre parcial a mayormente nublado con lluvias de ligeras a moderadas en sectores de la subregiones de: Urabá (Apartadó, San Pedro de Urabá y Turbo), Bajo Cauca (Cáceres y Zaragoza), Nordeste (Segovia), Norte (Santa Rosa de Osos). Suroeste (Andes), la actividad eléctrica tuvo lugar en el municipio de San Pedro de Urabá. Tiempo seco en las demás zonas.

Lluvias acumuladas últimas 24 horas



Reporte de variables en los aeropuertos en la última hora:

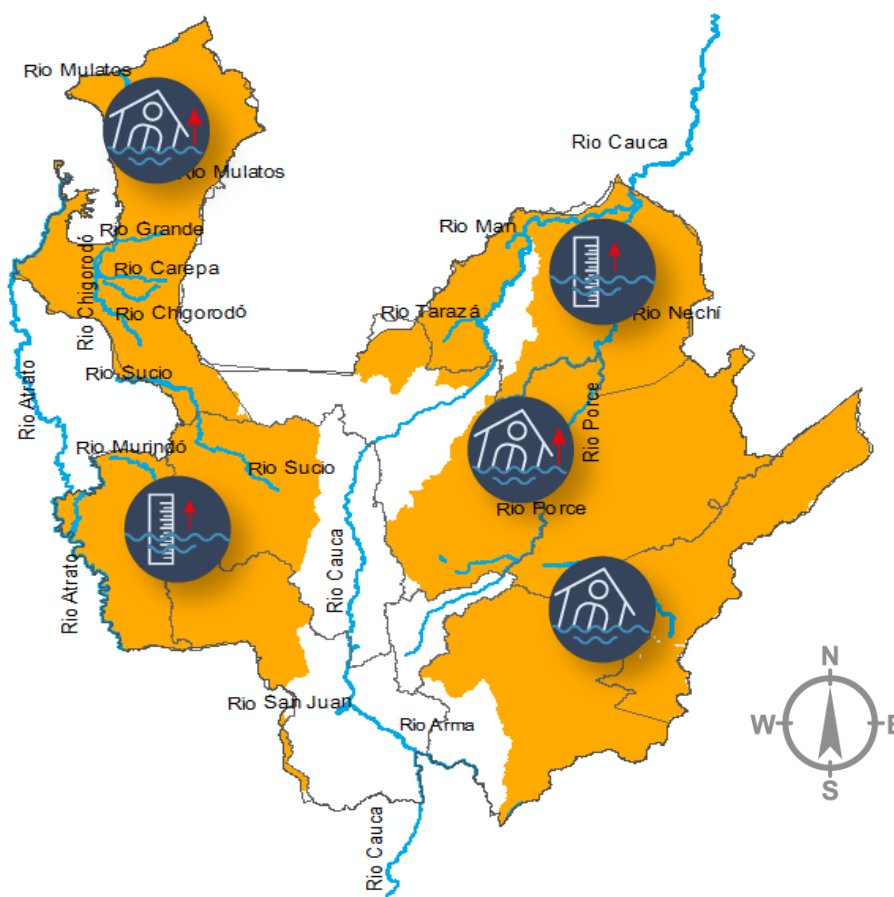
Medellín	29°C		Viento del sur con 9 km/h HR: 40%
Rionegro	23°C		Viento del este con 18 Km/h. HR: 49%
Apartadó	30°C		Viento del suroeste con 9 m/h. HR: 78%

ALERTAS HIDROLÓGICAS

alerta
ROJA
para tomar
acción

alerta
NARANJA
para
prepararse

alerta
AMARILLA
para
informarse



alerta
NARANJA

Crecientes súbitas ríos de Montaña

Se mantiene esta alerta dadas las lluvias de variada intensidad que persisten durante las próximas horas en Antioquia, por lo que no se descarta que se puedan incrementar significativamente los niveles de los principales ríos y afluentes de montaña que drenan hacia el río Cauca y Magdalena.

Probabilidad de crecientes ríos Tarazá,

Se mantiene esta alerta debido al aumento del nivel de los ríos Porce, Nechí, Tarazá, Arma y sus afluentes entre otros que descargan al río Cauca, Igualmente, se prevé incrementos súbitos en las cuencas de los ríos San Bartolo, Cimitarra y Nare entre otros que drenan al río Magdalena.

Niveles altos Río Atrato

Se mantiene esta alerta dadas las lluvias que persisten en el sector occidental del departamento de Antioquia. Las cuencas de los ríos Murri, Succión y Murindó que drenan hacia el río Atrato, pueden estar saturadas, lo cual podría generar incrementos significativos de los caudales en los principales ríos afluentes al río Atrato

Incremento súbitos ríos de Urabá

Se mantiene el nivel de esta alerta dadas las lluvias de variada intensidad en sectores del Golfo de Urabá, las cuales se prevé continúen generando incrementos súbitos en los ríos León, Mulatos y sus afluentes entre los que se destacan los ríos Vijagual, Zungo, Chigorodó, Carepa, Apartado y río Grande. Se recomienda estar muy atentos al comportamiento de los niveles de estos ríos.

Crecientes súbitas ríos La Miel y Guarinó

Se mantiene esta alerta dado que no se descartan incrementos súbitos en el nivel de los ríos y afluentes de las cuencas La Miel y Guarinó, producto de las lluvias registradas en dichas cuencas.

Cuenca baja del río Cauca

Los niveles del río Cauca presentan condición al ascenso y valores en el rango de altos en el trayecto comprendido entre Caucasia (Antioquia) hasta Guaranda (Sucre). Una condición similar se presenta en algunas zonas de los municipios de Achí y Pinillos (Bolívar). Se recomienda especial atención a la región de La Mojana dado que se pronostica persistan las lluvias de variada intensidad en la zona.

Atrato Medio: Vigía del Fuerte, Murindó

Bajo Cauca: Cáceres, Tarazá, Zaragoza, Valdivia, El Bagre y Nechí.

Magdalena Medio: Yondó

Nordeste: Yalí

Norte: Don Matías, Guadalupe, Gómez Plata, Campamento, Angostura, Toledo, Briceño, Valdivia

Occidente: Cañasgordas, Dabeiba, Frontino, Uramita, Anzá, Sabanalarga

Oriente: Sonsón, Argelia y Nariño

Urabá: Chigorodó, Turbo, Carepa, Apartadó y Mutatá

Recomendaciones

El IDEAM recomienda a pobladores ribereños especialmente de los municipios donde se han registrado lluvias estar atentos a posibles inundaciones o desbordamientos.

Alertas
Hidrológicas



Creciente
Súbita



Niveles
Altos



Incremento
Súbitos

CONDICIONES EN EL GOLFO DE URABÁ



Golfo de Urabá	Velocidad	Dirección	Altura Oleaje
Alta Mar	9 - 20 Km/h		0.2 - 0.5 Metros
Zonas Costeras	6 - 18 Km/h		

Se sugiere a los pescadores, habitantes costeros, turistas y usuarios de embarcaciones de bajo calado consultar con las Capitanías de Puerto antes de zarpar.

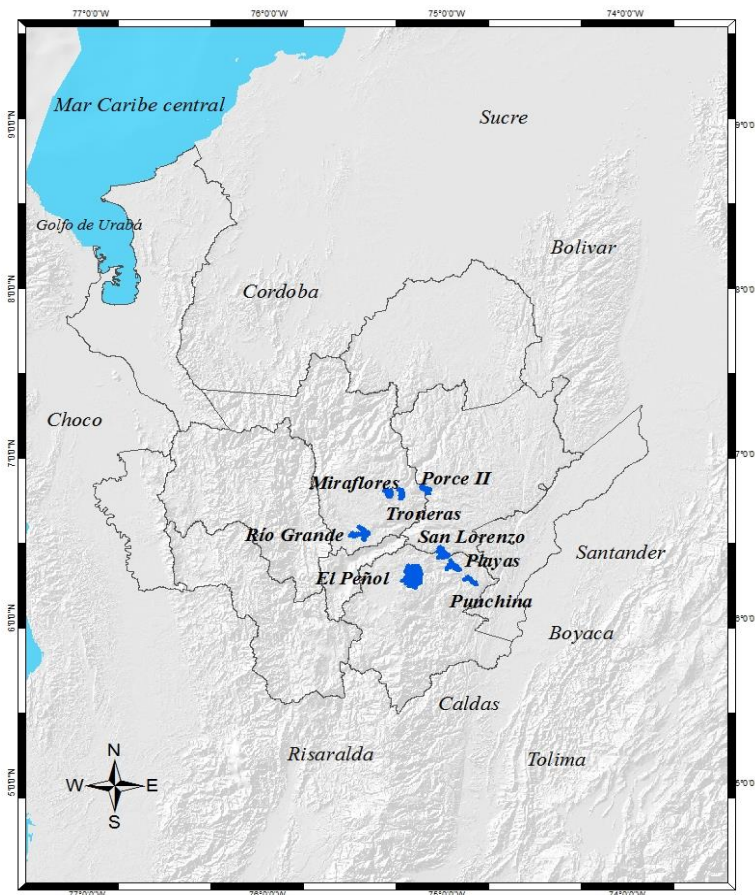
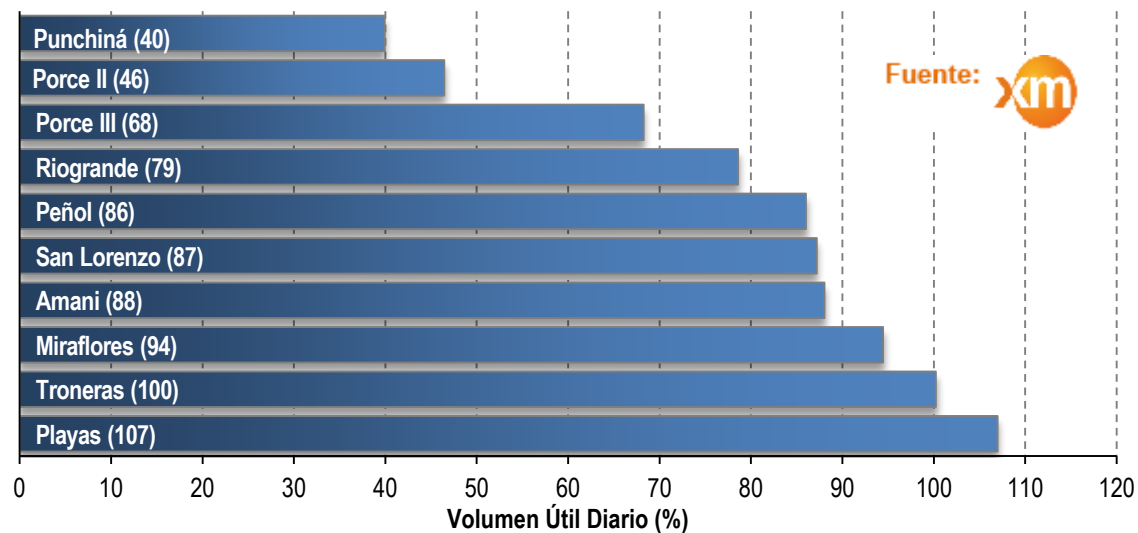


Por tiempo lluvioso



Se advierten lluvias moderadas con actividad eléctrica en la tarde y la noche.

ESTADO DE LOS EMBALSES EN VOLUMEN ÚTIL DIARIO (%)



Vientos Fuertes y Oleaje Alto

#PrevencióndelRiesgo
Juntos cuidamos de Antioquia

Inundaciones

#PrevencióndelRiesgo
Juntos cuidamos de Antioquia

Alertas Hidrológicas



Oleaje Fuerte



Tiempo Lluvioso



Huracán



Tormentas Eléctricas

ALERTAS POR DESLIZAMIENTOS

alerta
NARANJA

Probabilidad media (9)

Por ocurrencia de deslizamientos de tierra en zonas inestables y de alta pendiente en 9 municipios:

Bajo Cauca: Tarazá.

Norte: Ituango y Valdivia.

Oriente: Cocorná, El Carmen de Viboral, Granada, San Francisco, San Luis y Sonsón.

Probabilidad baja (54)

Por ocurrencia de deslizamientos de tierra en zonas inestables y de alta pendiente en 54 municipios:

Bajo Cauca: Cáceres y Zaragoza.

Magdalena Medio: Caracolí, Maceo, Puerto Berrío, Puerto Nare y Puerto Triunfo.

Nordeste: Anorí, Amalfi, Remedios, Segovia, Yalí y Yolombó.

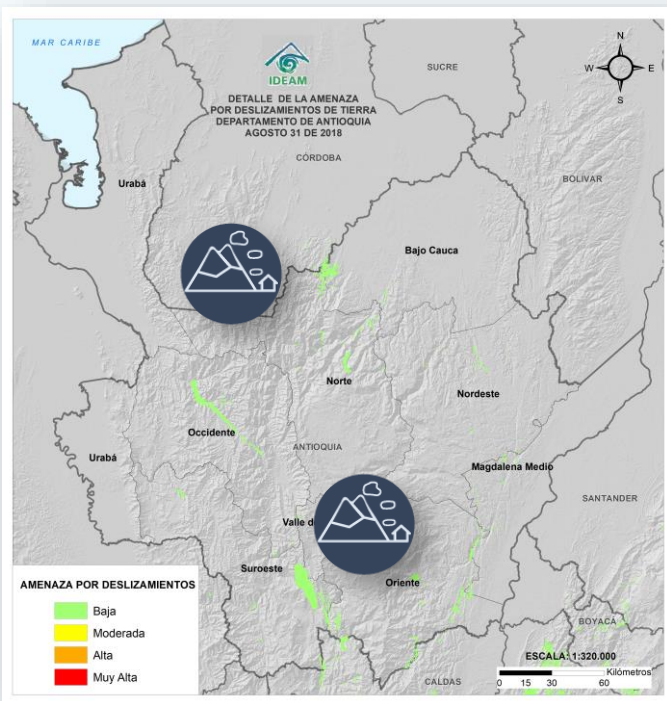
Norte: Belmira, Campamento, San Pedro de Los Milagros, Valdivia y Yarumal.

Occidente: Abriaquí, Armenia, Buriticá, Caicedo, Cañasgordas, Dabeiba, Ebéjico, Frontino, Giraldo, Heliconia, Olaya, Sabanalarga, San Jerónimo, Santa Fe de Antioquia, Sopetrán y Uramita.

Oriente: Abejorral, Argelia, La Unión, Nariño, San Carlos.

Suroeste: Amagá, Andes, Angelópolis, Betulia, Caramanta, Ciudad Bolívar, Concordia, Fredonia, Montebello, Salgar, Santa Bárbara, Titiribí y Urrao.

Valle de Aburrá: Caldas y Medellín.



Especial Atención en Vías

Sectores viales identificados con potencialidad de deslizamientos, en los cuales generan alertas:

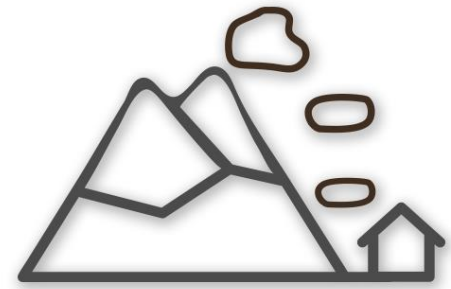
Barbosa - Cisneros (Pescadito)
Cisneros - Alto de Dolores

ALERTAS POR INCENDIOS

Deslizamientos

1

Prepárate #YoCuidoLasLaderas



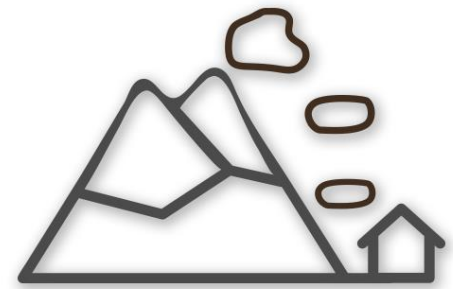
1. Establece un sistema de vigilancia del terreno.
2. Observa si hay presencia de grietas en rocas, suelos y viviendas.
3. Revisa si hay elementos desplazados de su lugar original como postes, árboles, cercas, muros y andenes.
4. Establece un sistema de alerta y alarma ante deslizamientos y avisa a las autoridades.

#PrevencióndelRiesgo
Juntos cuidamos de Antioquia

Deslizamientos

1

Reduce #YoCuidoLasLaderas



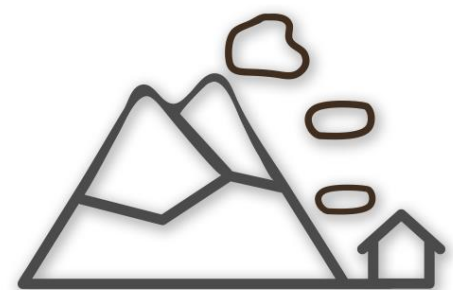
1. Verifica si estás ubicado en una zona de movimientos en masa.
2. No compres ni alquiles lotes o viviendas en zonas de ladera.
3. Maneja adecuadamente las aguas lluvia y negras.
4. Construye sólo con asesoría técnica.

#PrevencióndelRiesgo
Juntos cuidamos de Antioquia

Deslizamientos

2

Reduce #YoCuidoLasLaderas



5. Reforesta con especies nativas las zonas de ladera inestables.
6. Realiza mantenimiento periódico de drenajes, canales y filtros.
7. Evita acumulación de escombros y basuras.
8. Si observas fugas de agua informa oportunamente a las autoridades.

#PrevencióndelRiesgo
Juntos cuidamos de Antioquia

Alertas



Vendaval



Avenida Torrencial



Deslizamientos de tierra



Deslizamientos en vías



Incendios Forestales



Sequias

ICONOGRAFÍA

ICONO	EVENTO	DEFINICIÓN
	Creciente Súbita	Incremento de los niveles (caudales) de las corrientes, se asocian con escorrentía superficial y aumento de las lluvias en las cabeceras de las cuencas (tanto la principal como la de sus afluentes).
	Incremento Súbitos	Cuando se presentan desembalses por el vertedero de una presa, cuyos caudales van directamente a la corriente ubicada aguas abajo de la misma; los pobladores observan incrementos rápidos de las corrientes aunque éstos NO los asocian con lluvias.
	Niveles Altos	Incremento del nivel de un río cuando estos se aproximan a los umbrales de referencia (amarillo, naranja, rojo); éstos umbrales o niveles de referencia se determinan en cada punto de monitoreo y por esa razón, cuando se mantiene un incremento sostenido, se emiten las respectivas alertas.
	Vendaval	Incremento rápido de la velocidad del viento en un corto lapso de tiempo.
	Oleaje Fuerte	Es el incremento en la altura de las olas debido a un incremento en los vientos y en la presión atmosférica.
	Huracán	Fenómenos meteorológicos que se originan en el océano, ocasionan vientos muy fuertes y lluvias torrenciales. Estos sistemas se desplazan sobre el mar y dependiendo del calor y la humedad pueden fortalecer y convertirse según su velocidad y potencia en una depresión tropical, que dará paso a una tormenta tropical y posteriormente a un huracán
	Tiempo Lluvioso	Evento de lluvia de carácter moderado a fuerte y persistente.
	Granizo	Es un tipo de precipitación sólida en forma de bola de hielo. Generalmente este evento sucede en las tardes.
	Helada Meteorológica	Ocurrencia de una temperatura igual o menor a 0°C a un nivel de 2 metros sobre el nivel del suelo. Lashedadas son más probables cuando se presentan altas temperaturas vespertinas el día anterior, vientos en calma, muy poca nubosidad y baja humedad en el ambiente.
	Avenida Torrencial	Es el aumento del nivel de un río o quebrada que arrastra material, como rocas, árboles o tierra.
	Deslizamientos de tierra	Desplazamiento del terreno, suelo o roca que pueden presentarse en zonas de ladera. Generados por lluvias persistentes, sismos y en mayor proporción por actividades humanas desarrolladas de manera inadecuada.
	Deslizamientos en vías	Vías identificadas con potencialidad de deslizamientos y caídas de rocas.
	Incendios Forestales	Fuego que se propaga sin control, consumiendo material vegetal ubicado en áreas forestales. Generados por rayos, volcanes y en mayor proporción por acciones humanas.
	Sequias	Temporadas de baja disponibilidad de agua debido a la reducción de lluvias, donde la humedad del suelo es baja y disminuyen los ríos, lagos y embalses.
	Niebla	Fenómeno meteorológico en donde diminutas partículas de agua están en suspensión y ocasionan la reducción de visibilidad, muy peligrosa para las operaciones aéreas y el desplazamiento de tráfico terrestre.
	Tormentas Eléctricas	Fenómeno meteorológico con presencia de rayos, truenos y relámpagos, por lo general acompañado de lluvias fuertes y en ocasiones granizo. También existen tormentas secas sin presencia de lluvias.

Síguenos en:

 Instituto IDEAM
Dapard Antioquia

 @IDEAMColombia
@DapardAntioquia

 ideam.instituto
Dapard Antioquia



Instituto de Hidrología,
Meteorología y
Estudios Ambientales